

Lote 276 Moradia de 4 quartos

Acabamentos

Salas e quartos

- Parede – estucada e pintada
- Pavimento – soalho maciço de madeira

Cozinha

- Parede – estucada e pintada
- Pavimento – aglomerado de quartzo
- Móveis – lacados com tampo em aglomerado de quartzo
- Electrodomésticos:
 - Micro-ondas
 - Placa
 - Forno
 - Frigorífico combinado
 - Exaustor
 - Máquina de lavar louça

Casas de banho

Wc social

- Parede – mármore, estucada e pintada
- Pavimento – mármore
- Lavatório – cerâmico (branco)
- Sanita – suspensa da GSI

Wc's/suite

- Parede – mármore, estucada e pintada
- Pavimento – mármore
- Lavatório – cerâmico (branco)
- Sanita e bidé – suspensos da GSI

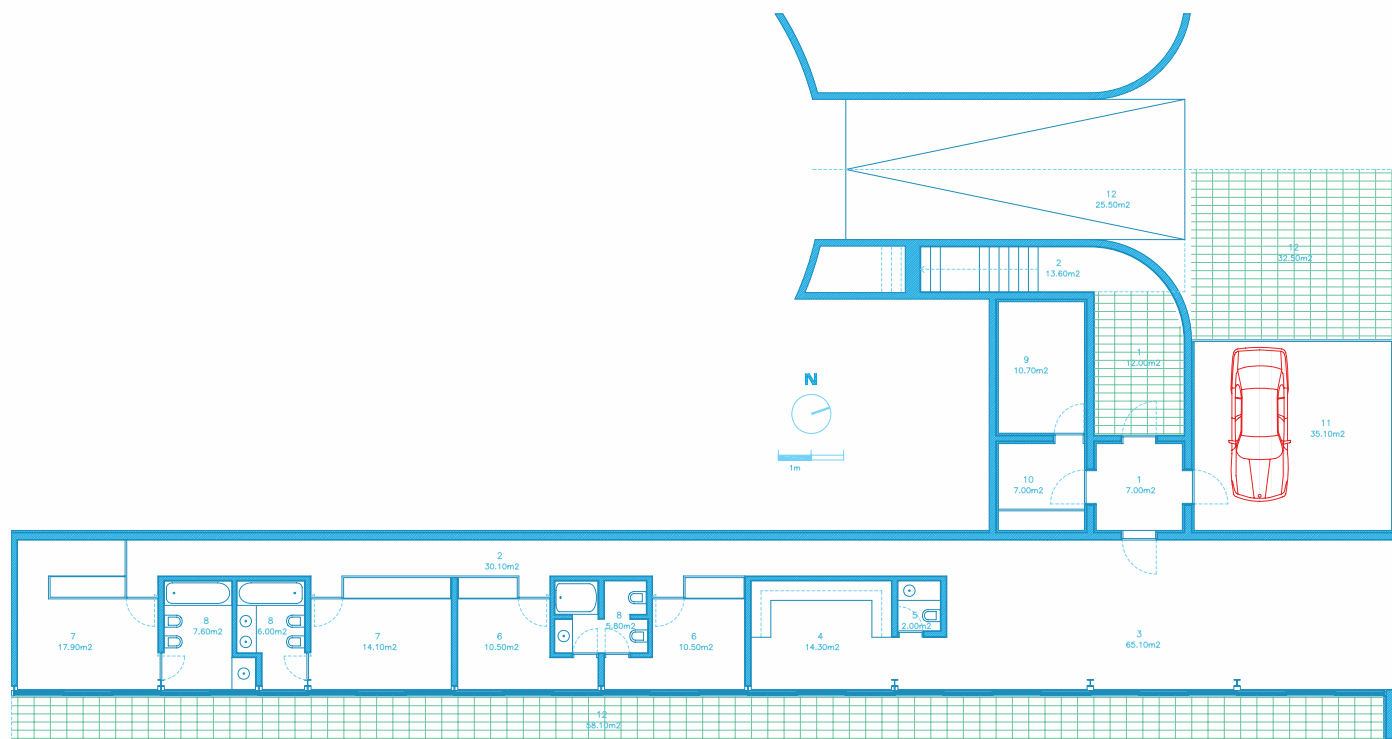
Equipamento

- Aquecimento central
- Ligação à televisão por cabo
- Alarme de segurança
- Ligação à internet de banda larga
- Rega automática nas coberturas
- Lareira ou recuperador ou salamandra

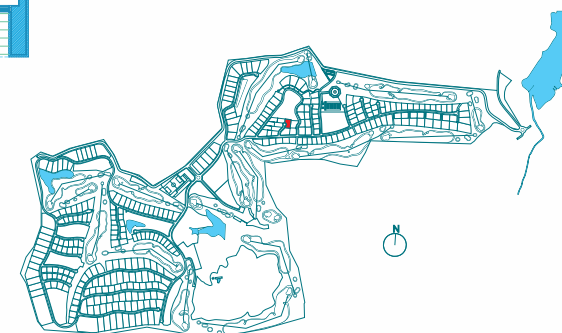


Álvaro Leite Siza
Arquitecto

Este folheto é meramente informativo. As informações nele contidas não constituem valor contratual.



1. ENTRADA
2. CORREDOR/ESCADAS
3. SALA
4. COZINHA
5. WC
6. QUARTO
7. SUITE
8. QUARTO DE BANHO
9. LAVANDARIA
10. GARRAFEIRA/ARRUMO
11. GARAGEM
12. PÁTIO COBERTO



Planta não compatibilizada com os projectos de especialidades e execução, podendo sofrer alterações.